

Zuverlässiger EDI & Artikeldaten-Partner
der Spielwarenbranche

Kundenstimmen

„Das NTG Portal ist für AMIGO seit Jahren der beste Ort für unsere Artikelstammdaten und Medien. Regelmäßige Updates verbessern stetig die Performance und bei Fragen oder Anregungen war das Team immer schnell erreichbar. Was nicht gleich gelöst werden kann, findet meist über ein Supportticket zuverlässig seinen Weg in eines der nächsten Updates. Neben der Kompetenz im Bereich Stammdaten, sind auch EDI-Anbindungen mit der NTG zum Kinderspiel geworden.“

Thomas Berger, KeyAccount / Sales Analyst - AMIGO Spiel + Freizeit GmbH

„Direkte EDI-Anbindungen von Händlern sind für Hudora kein Problem. Anbindungsprojekte über die NTG haben jedoch den Charme, dass sowohl das Projekt als auch die Wartung der Schnittstelle unsere IT-Ressourcen schont. Mit einer Schnittstelle erreichen wir gleich mehrere Händler. Die Anbindung verursachte daher nur minimalen Aufwand und war kaum als Projekt zu bezeichnen.“

Jan Odenthal, Customer Service Vertrieb - HUDORA GmbH

„NTG unterstützt unsere EDI-Prozesse durch Flexibilität in der Programmierung. Die Kundenbetreuung ist ausgezeichnet.“

Robert Sckell, Data Exchange Business Consultant - LEGO GmbH

„EDI Anbindungen sind eine Herausforderung, da man sich auf die individuellen Anforderungen bei den Bewegungs- und Stammdaten einstellen muss. Im Fall myToys erforderte die Anbindung hingegen nur geringfügige Anpassungen, da die Hauptarbeit durch den gemeinsamen Partner NTG und die damit einhergehende Standardisierung der Schnittstellen bereits erledigt ist.“

Sascha Dörner, Key Account Manager - Revell GmbH

NTG verbindet Industrie und Handel **schnell und unkompliziert.**



Worauf es in der Spielwarenbranche ankommt, wissen wir dank starker Gründungsmitglieder und wertvollen Partnern aus der Industrie.

Als Dienstleister legen wir Wert auf Transparenz. Wo auch immer Daten erhoben oder gespeichert werden, können Sie als Kunde Einsicht in alle unsere Prozesse nehmen - und sich auf Wunsch auch in die Verbesserung einbringen!

Inhalt

| | |
|---|-----------|
| I. Über uns | 4 |
| II. Artikelstammdaten | 6 |
| III. EDI Bewegungsdaten - Austausch elektronischer Dokumente | 12 |
| IV. Allgemeiner Service / Networking | 13 |
| V. Direktversand mit myToys.de GmbH | 14 |
| VI. Schulungen zum NTG DataQualityManager | 16 |
| VII. Preismodell / Teilnahmevereinbarung | 17 |

I. Über uns

Die Network Toys Germany GmbH ist der zentrale IT-Dienstleister für den Austausch von Stamm- und Bewegungsdaten in der Spielwarenbranche sowie angrenzenden spielwarennahen Sortimenten.

Wir bieten ein leistungsfähiges Gesamtkonzept zum Thema EDI und Artikeldatenaustausch. Handel und Hersteller sind durch die Nutzung des Systems in der Lage, ihre elektronische Kommunikation wesentlich zu vereinfachen.

Neben der Versorgung mit qualitativ hochwertigen Stammdaten ermöglicht das Clearing Center den Austausch von aktuell 8 Nachrichtentypen (ORDERS, ORDRSP, ORDCHG, DESADV, INVOIC, INVRPT, RETANN, PRICAT) über eine standardisierte Schnittstelle.

Die Leistungen des Unternehmens, das von den Handelsorganisationen Bundesverband des Spielwaren-Einzelhandels e.V. (BVS), EK/servicegroup eG, VEDES AG sowie den Filialisten myToys.de GmbH, Spiele Max AG und Toys „R“ Us GmbH gegründet wurde, stehen grundsätzlich allen Marktpartnern zur Verfügung. Die durch die Gründungsmitglieder erarbeiteten technischen und inhaltlichen Standards werden ohne Einschränkung veröffentlicht. Die Belange der Marktteilnehmer werden in Gremien diskutiert und fließen in die Weiterentwicklung der Plattform bzw. des Datenstandards ein.

Unsere Gründungsgesellschafter



EK/servicegroup



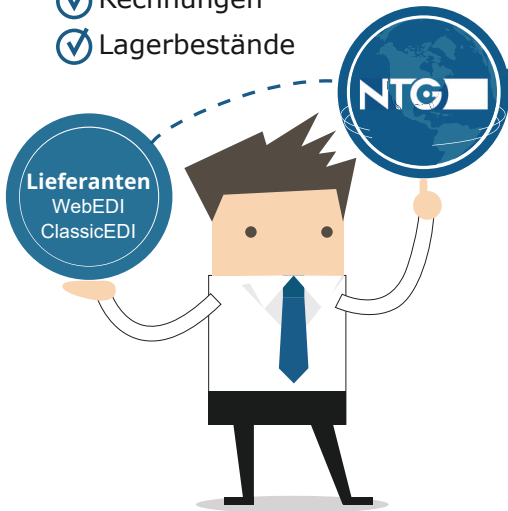
spielemax.de
family and more



Toys „R“ Us
GmbH

EDI Prozesse für

- ✓ Artikelstammdaten
- ✓ Aufträge
- ✓ Auftragsbestätigungen
- ✓ Auftragsänderungen
- ✓ Lieferscheine
- ✓ Rechnungen
- ✓ Lagerbestände



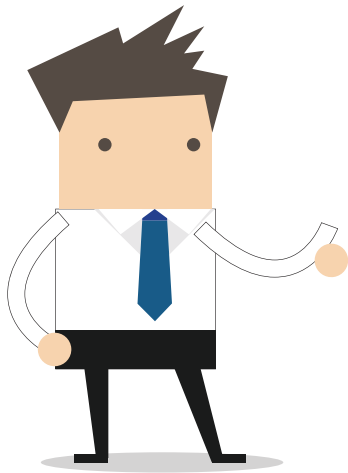
Über die Verbundgruppen können die Warenwirtschaften und Kiosksysteme der Fachhändler sowie deren Onlineshops mit angebunden werden.

Übersicht: Angeschlossene Händler und abgebildete Prozesse.

II. Artikelstammdaten

Ihre Artikelstammdaten sind bei der NTG in guten Händen. NTG unterstützt den Datenlieferanten bei der Datenanalyse, Veredelung und beim Onboarding, sodass die Artikelstammdaten die geforderte Qualität der angeschlossenen Händler für die B2C und B2B Kommunikation erreicht.

Die allgemeinen Leistungen der NTG umfassen



- ✓ Unterstützung beim Onboarding der Daten
- ✓ Onboarding der Daten über einen automatisierten Webstream oder über den Webbrowser. Import individueller Datenformate nach Abstimmung möglich (XML, ONIX, JSON, etc.)
- ✓ Speicherung der Artikelstammdaten in strukturierter Form
- ✓ Datenempfänger werden durch den Lieferanten bestimmt
- ✓ Auslieferung der Daten in elektronischer Form an die angeschlossenen Händler
- ✓ Vorhaltung einer großen Bandbreite an Datenfeldern, welche die heutigen Fulfillment Prozesse fordern
- ✓ Stetige Erweiterungen und Anpassungen der Datenfelder je nach Anforderungen
- ✓ Verwaltung individueller Preise je Händler möglich
- ✓ Zusatzdienstleistungen im Bereich des Data Onboardings und der Contenterstellung

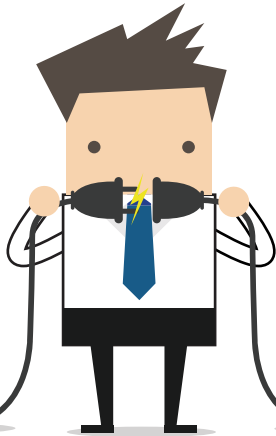
NTG MasterData Service - Der Datenexport in unterschiedlichste Formate

Sparen Sie sich in Zukunft das Ausfüllen unterschiedlicher Artikeldaten-Templates, indem Sie den MasterDataService der NTG nutzen.

Die bereitgestellten Artikelstammdaten können jederzeit in unterschiedlichsten Formaten exportiert werden. Zu den Standardexporten zählen: csv-Format, BuschDATA (mit/ohne Ergänzungssatz), BuschDATA2 und PRICAT.

Weitere individuell programmierte Exportformate sind:

Alvi, Amazon Spielwaren, babymarkt, Baby Walz, begros, Bünting, Heinemann, Kaufland, KiK, Kika/Leiner, Markant, Media Markt Saturn Holding, real, REWE, Smyths Toys, windeln.de - Mode, windeln.de - Wohnen und viele weitere.



Wünschen Sie einen individuell auf Ihr Unternehmen abgestimmten Export?

Dann sprechen Sie uns an!
Wir programmieren diesen nach Ihren individuellen Vorgaben.

NTG Data Onboarding Service

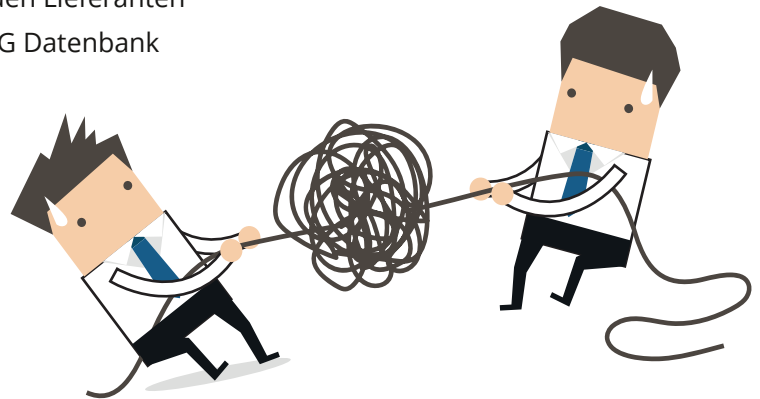
Unterstützung bei der Pflege / Einspielung der Artikeldaten

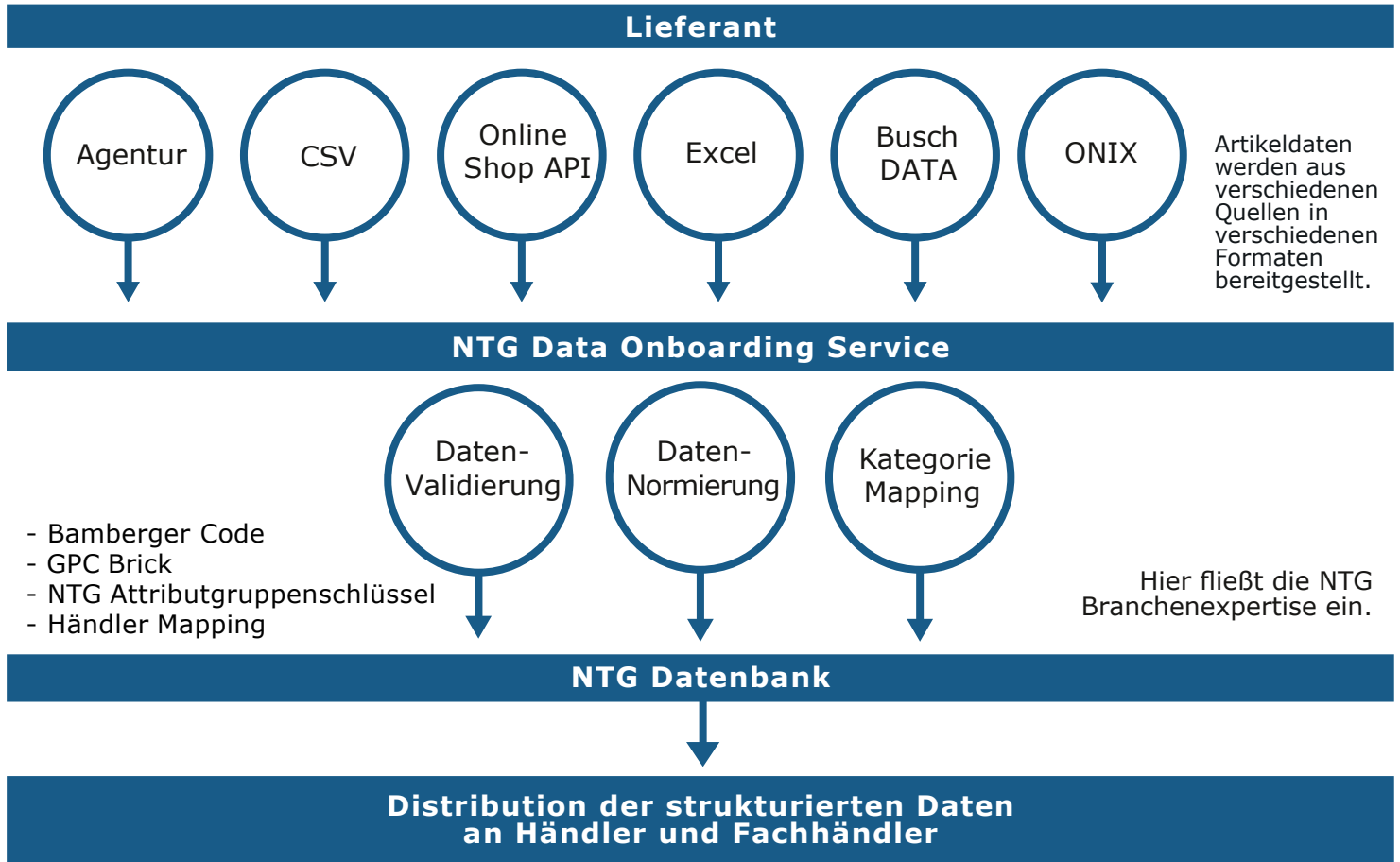
Benötigt ein Lieferant Unterstützung bei der Bereitstellung der Artikelstammdaten, kann er den Data Onboarding Service der NTG nutzen. Die Artikeldaten werden in elektronischer Form an die NTG geschickt und dort strukturiert, sodass diese im NTG Standard hoch geladen werden können. Die Strukturierung erfolgt in den Bereichen der Kategorien: Texte, Bilder, Eigenschaften, Einheiten, Zahlenformate sowie mit diversen Plausibilitätsprüfungen.

NTG bietet das Initial-DataOnboarding oder das ganzjährige DataOnboarding. Das ganzjährige Data Onboarding beinhaltet Preisänderungen, Artikeländerungen und Mediendateienänderungen.

Ablauf des NTG Data Onboarding Service

1. Analysegespräch
2. Sammeln
3. Sichtung
4. Konsolidierung
5. Validierung
6. Normierung
7. Mapping in die NTG Vorlage
8. Sichtung, Referenzierung und Upload der Mediendateien
9. Dokumentation der Vorgehensweise
10. Freigabe durch den Lieferanten
11. Import in die NTG Datenbank





Ablauf eines Data Onboarding Service Prozesses

NTG ProductText Service

Produkttexte bringen ganz bestimmte Anforderungen mit sich. Auf einer Textlänge von bis zu 300 Wörtern müssen viele Informationen untergebracht werden. Für den Leser bzw. potenziellen Käufer muss die Produktbeschreibung interessant zu lesen sein und im besten Falle in eine Bestellung münden. Es bietet sich daher an, schon für kleinste Produkte Produkttexte schreiben zu lassen. Denn die Ressourcen in einem Unternehmen sind knapp.

Leistungen

- ✔ B2C Produktbezeichnung
- ✔ B2C Produkttext lang bis 300 Wörter
- ✔ B2C Produkttext kurz bis 100 Wörter
- ✔ e-commerce Text lang SEO bis 300 Wörter
- ✔ e-commerce Text SEO HTML bis 300 Wörter (Überschrift, Absätze, Auflistungen, Warnhinweis)
- ✔ Bullet Points (bis zu 8 Stück bei 250 Zeichen pro Bullet Point)

Ablauf

- ✔ Lieferant gibt Basisinformationen in Form von Stichworten
- ✔ Lieferant liefert Vorgaben zur Kundenansprache, Emotionalität, Zielgruppe und Stilistik
- ✔ Die Informationen werden 3 Monate vor Veröffentlichung bereitgestellt
- ✔ Kosten: 25€ pro Artikel

NTG ProductMedia Service

Warum entscheiden die Produktbilder im Onlinehandel über den Verkaufserfolg? Weil alles vom ersten Eindruck abhängt. Der Entschluss, zu klicken oder weiter zu scrollen fällt, bevor Preis und Artikelname überhaupt wahrgenommen werden. Ihre Artikel können nur glänzen, wenn Sie diese in das ins richtige Licht rücken – mit hochwertiger Produktfotografie.

Die NTG unterstützt Sie bei der Erstellung hochwertiger Produktbilder, Videos, 360 Grad Ansichten. Wir bringen Sie mit unseren Partner zusammen. Diese kommen direkt zu Ihnen in Ihr Unternehmen oder Sie senden die Produkte zu den Dienstleistern. Die NTG unterstützt bei der Definition der Anforderungen an die Medien unter Berücksichtigung der Anforderungen der Handelspartner.

- ✓ Leistung: Erstellung von Produktbilder, Videos, 360 Grad Ansichten
- ✓ Ablauf: Zusammenarbeit mit externen Dienstleistern
- ✓ Kosten: individuelles Angebot

III. EDI Bewegungsdaten - Austausch elektronischer Dokumente

Die NTG ist Ihr Partner beim Austausch elektronischer Dokumente zwischen Handel und Industrie. Zu den Dokumententypen gehören Aufträge, Auftragsbestätigungen, Auftragsänderungen, Lieferscheine, Rechnungen, Bestandsmeldungen, Retourenmeldungen und Artikeldaten.

Leistungen im Bereich der elektronischen Dokumente

- ✓ Inhouse Analyse Ihrer Prozesse
- ✓ Anbindung Ihrer WWS über die NTG Schnittstellen als ClassicEDI Variante
- ✓ Individuelle Schnittstellen im Bereich des ClassicEDI möglich
- ✓ Mit Browseroberfläche als WebEDI Variante und OrderTracker-System
- ✓ Anbindung weiterer Händler, die bisher noch keine Geschäftsbeziehung zur NTG pflegen
- ✓ Dropshipment Funktionalitäten

ClassicEDI

Die Anbindung Ihrer Warenwirtschaft an NTG, über die NTG-Standardschnittstellen oder individuell.

WebEDI

Die Nutzung des NTG-Portals als Austauschplattform.

WebEDI plus

Dies meint das manuelle Herunterladen der Lagerbestellungen als CSV-(Sammel)Datei in der WebEDI Vertragsvariante.

EDI für Industriepartner

Ist ein Handelspartner noch nicht Mitglied bei der NTG (der Industriepartner benötigt jedoch eine elektronische Verbindung zu diesem), dann realisiert die NTG diese Verbindung auf Wunsch des Lieferanten ganz individuell.

Aktuell angeschlossene Handelsunternehmen:

DZB, Flaconi, Hans Segmüller, Krieger-Höffner-Gruppe, MAGRO, Markant (Buenting, Famila, Kaufland, Smyths Toys, Metro, Rossmann, Globus), Markant Österreich, Media-Saturn, real, SGH

IV. Allgemeiner Service / Networking

Artikeldaten-Team

Unser A-Team ist ein Spezialistenteam für Artikeldaten. Es besteht aus Vertretern der angeschlossenen Händler und Mitarbeitern der NTG. Ihre Aufgabe ist, sich wöchentlich über gemeinsame Anforderungen von Artikeldatenqualitäten abzustimmen. Sie stehen im ständigen Austausch mit Lieferanten, um gemeinsam die Datenqualitäten kontinuierlich zu verbessern.

Kompetenz-Team

In regelmäßigen Zusammentreffen von Industriepartnern und Händlern werden aktuelle Themen aus den Bereichen der Artikeldaten und Bewegungsdaten besprochen. Die Umsetzung erfolgt zum Nutzen beider Seiten und mündet in Standards für die Branche.



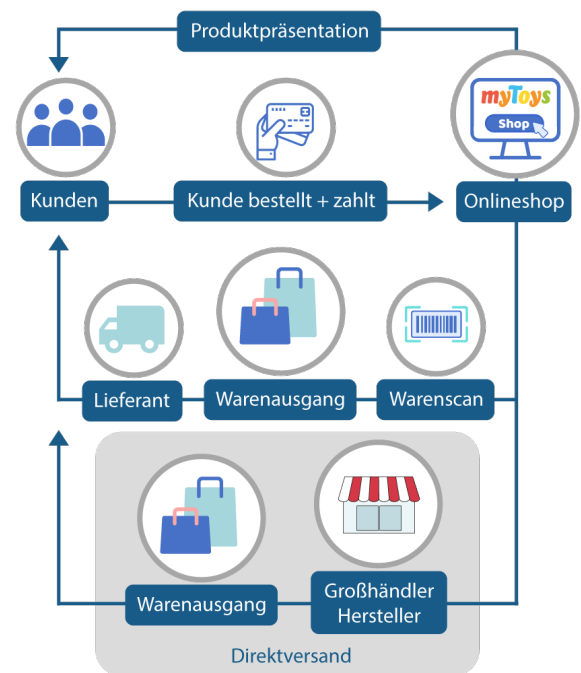
V. Direktversand mit myToys.de GmbH

Was versteht man darunter?

Als Direktversand bezeichnet man eine Methode in der Logistik, bei der ein Händler Ware an den Kunden verkauft, ohne diese selbst zu lagern oder zu liefern. Stattdessen erfolgt die Lieferung über einen dritten Partner, z.B. einen Lieferanten, an den Endkunden.

Welche Prozesse müssen abgebildet werden?

- ✓ Bestellungen
- ✓ Auftragsbestätigungen
- ✓ Lieferscheine
- ✓ Gutschriften und Belastungsanzeigen
- ✓ Retourenmeldungen
- ✓ Lagerbestände
- ✓ Artikeldaten



Halbautomatischer Prozess

Der halbautomatische Prozess steht exklusiv für den Direktversand mit myToys zur Verfügung. Dies meint das manuelle Herunterladen der Direktversand-Bestellungen als CSV-(Sammel)Datei, sowie den manuellen Upload von CSV-Dateien für Auftragsbestätigungen, Lieferscheine und Retourenmeldungen nach einem definierten Satzaufbau. Für Auftragsbestätigungen besteht die Möglichkeit des Durchbestätigens.

Sonder-Preismodell

(Gesamtpaket für EDI-Bewegungsdaten und Artikelstammdaten - für Lieferanten, welche nur den Direktversand- Prozess über NTG abwickeln.)

WebEDI (browserbasierte Lösung, inkl. halbautomatischer Prozess):.....100€ pro Monat

ClassicEDI (Nutzung Ihrer Warenwirtschaft):.....250€ pro Monat

VI. Schulungen zum NTG DataQualityManager

Die NTG bietet Schulungen unter den Schirmherrschaften des BVS (Bundesverband des Spielwaren-Einzelhandels e.V.) und des DVSI (Deutscher Verband der Spielwarenindustrie e.V.) im Bereich der Artikelstammdaten zum NTG DataQualityManager an. Die Schulungsinhalte wurden mit der GS1 Germany GmbH zusammen entwickelt.

Es werden folgende Inhalte vermittelt:

- ✓ Grundbegriffe des Datenmanagements
- ✓ Prozesse im Datenmanagement
- ✓ Wo findet Datenqualität statt? Wer im Unternehmen arbeitet mit Daten?
- ✓ An welcher Stelle werden die Daten benötigt?
- ✓ Produktdaten-Management und die Bedeutung für die Informationskette
- ✓ Artikeldaten in Verbindung mit dem Listungsprozess
- ✓ Messen von Datenqualität
- ✓ Konsequenzen bei fehlender Datenqualität

Die Schulungstermine sind für Teilnehmer aus Industrie und Handel offen. Für die fortgeschrittenen Teilnehmer bieten wir die Schulungen zum „NTG DataQualityManager 2“ und „NTG DataQualityManager Medien“ an. Die Schulungen finden als Präsenzveranstaltung statt und dauern in der Regel etwa sechs Stunden inklusive Networking.

VII. Preismodell / Teilnahmevereinbarung

Ihr Gesamtpaket für EDI-Bewegungsdaten und Artikelstammdaten

Dieses bezieht sich auf die NTG Handelsteilnehmer - EK/servicegroup eG, Galaxus Digitec AG, Galaxus Deutschland GmbH, myToys.de GmbH, Thalia Bücher GmbH sowie VEDES AG. Artikeldaten: GALERIA Karstadt Kaufhof GmbH, Müller Handels GmbH & Co. KG, idee+spiel Betriebs-GmbH; EDI: SPM Toys Trading GmbH.

WebEDI (browserbasierte Lösung)

| | |
|--|----------------|
| bis 100.000€ Ordervolumen über NTG..... | 100€ pro Monat |
| bis 500.000€ Ordervolumen über NTG..... | 200€ pro Monat |
| bis 1.000.000€ Ordervolumen über NTG..... | 300€ pro Monat |
| über 1.000.000€ Ordervolumen über NTG..... | 400€ pro Monat |

ClassicEDI (Nutzung Ihrer Warenwirtschaft) ab 500€ pro Monat

Unsere Zusatzleistungen für EDI

WebEDI plus..... 25€ pro Monat

NTG als EDI Dienstleister für Industriepartner

(nur ClassicEDI Kunden) einmalig 1.000€ pro Nachrichtentyp
(Die Anbindung von mindestens einem Handelspartner mit bis zu drei Nachrichtentypen Ihrer Wahl ist kostenfrei.)

Unsere Zusatzleistungen für Artikeldaten und Mediendateien

NTG MasterData Service einmalig 500€ pro Template
(Je nach Vertragsart sind mindestens 4 Templates kostenfrei.)

NTG Media Onboarding Service einmalig 500€
(Referenzierung der Medien zu den Artikeldaten)

Ganzjähriger NTG DataOnboarding Service

Gestaffelt nach Artikelanzahl. Gilt für Artikeldaten und Mediendateien.

| | |
|------------------------|--|
| bis 300 Artikel..... | 1.200€ |
| bis 1.000 Artikel..... | 2.400€ |
| bis 3.000 Artikel..... | 4.800€ |
| ab 3.000 Artikel..... | individuelles Angebot nach Analyse und Aufwandsschätzung |

NTG ProductText Service25€ pro Artikel

NTG ProductMedia Service.....Preis auf Anfrage

Alle Preise verstehen sich zzgl. der jeweils gültigen Mehrwertsteuer.

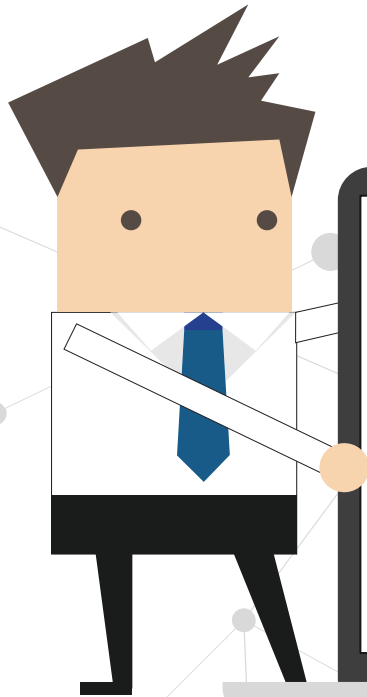
Gerne erläutern wir Ihnen unser Preismodell entsprechend der von Ihnen gewünschten Teilnahmeart.
Nehmen Sie Kontakt mit uns auf!

Schulungen für EDI und Artikeldaten




DataQualityManager (Basis, Fortgeschritten und Medien)je 200€
(Dies entspricht der Umlage des Selbstkostenpreises)

Individuelle Inhouse Schulung Tagessatz 750€

Ihre Notizen



**Vernetzt mit
NTG Network Toys Germany GmbH**

-  www.network-toys.de
-  info@network-toys.de
-  +49 (0)2203 / 290134 - 0